



**78, RUE MICHAUD,**  
**COATICOOK**

MLS / ID #11117522

## INFORMATIONS SUPPLÉMENTAIRES

Référence # 3234

SVP prévoir délai de réponse de 48 heures.

Évaluation et taxes comprend 2 lots, sera à modifier lors de la vente.

Panneau électrique environ 2005 Fournaise électrique environ 2023.

Chauffage au bois environ 11 cordes par année à environ 110\$/corde.

## INCLUSION

Luminaires.

## EXCLUSION

Effets personnels.

## DESCRIPTION

Propriété ayant un bon potentiel, située en bordure du magnifique Parc de la Gorge de Coaticook. Trois chambres à coucher, joli terrain avec de beaux arbres matures. À vous d'en profiter!

## DÉTAILS DES PIÈCES

Pièce	Niveau	Revêtement	Infos
Hall d'entrée	1er niveau/RDC	Autre	6.1x7.6 P
Cuisine	1er niveau/RDC	Autre	14.4x13 P
Salle à manger	1er niveau/RDC	Autre	15.7x9.9 P
Salon	1er niveau/RDC	Autre	10.8x9 P
Salle de bains	1er niveau/RDC	Tuiles	8.4x4.10 P
Salle de lavage	1er niveau/RDC	Tuiles	8.4x7.9 P

Pièce	Niveau	Revêtement	Infos
Chambre à coucher	1er niveau/RDC	Bois 11.5x9.1 P	
Chambre à coucher	2ième étage	Bois 12.2x8.4 P	Bois mou
Chambre à coucher	2ième étage	Bois 12x9.1 P	Bois mou

## GÉNÉRAL

Date d'occupation	2024-07-01 00:00:00
Reprise de finance	Non
Évaluation du terrain	39 700 \$
Évaluation du batiment	64 800 \$
Évaluation totale	104 500 \$

## DÉPENSES

Coût d'énergie	1 625 \$
Taxes municipales	1 627 \$
Taxes scolaires	76 \$
Total	3 328 \$

## AUTRES INFORMATIONS

Type	Maison à un étage et demi
Année d'évaluation	2024
Déclaration du vendeur	Voir courtier inscripteur
Catégorie de la propriété	Résidentiel
Type de batiment	Détaché (Isolé)
Façade du batiment	17.6 Pieds
Profondeur du batiment	36.4 Pieds

# AUTRES INFORMATIONS

Façade du terrain	158.9 Pieds
Profondeur du terrain	176.2 Pieds
Superficie du terrain	29035.6 Pieds carrés
Nombre de pièces	9
Nombre de chambres	3
Nombre de chambres hors-sol	3
Nombre de salles de bain	1
Statut	Vendu
Vente sans garantie légale	0

# CARACTÉRISTIQUES SUPPLÉMENTAIRES

Allée	Asphalte
Aménagement du terrain	Paysager
Armoires	Bois
Mode de chauffage	Air soufflé
Approvisionnement en eau	Municipalité
Énergie pour le chauffage	Bois, Électricité
Fenêtres	Aluminium, Bois
Fondation	Béton coulé, Pierre
Revêtements	Aluminium
Proximité	Transport en commun, Parc-espace vert
Sous-sol	6 pieds et plus
Système d'égouts	Municipal
Type de fenêtre	Guillotine
Toiture	Tôle
Topographie	Plat, En pente

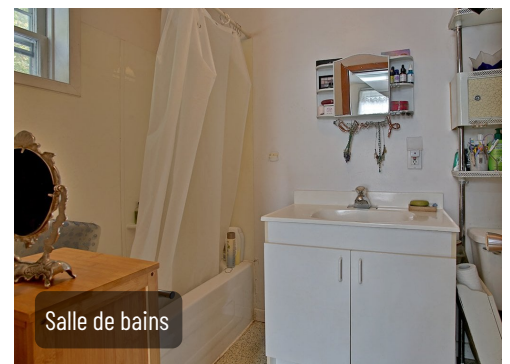
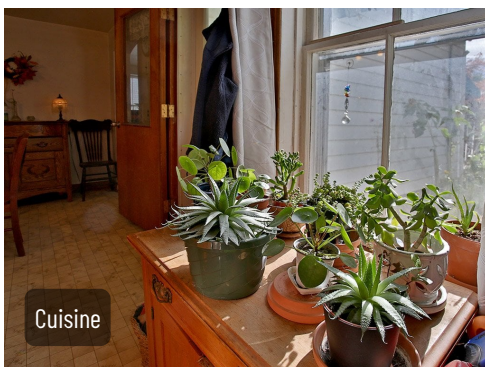
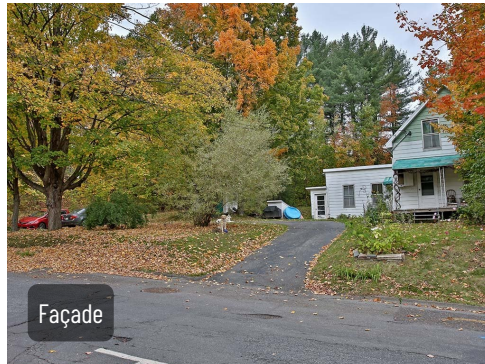
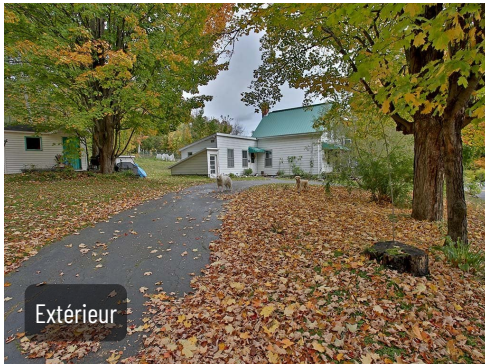


# CARACTÉRISTIQUES SUPPLÉMENTAIRES

Zonage

Résidentiel

## PHOTOS





PHOTOS



Salle de bains



Salle de lavage



Chambre à coucher



Chambre à coucher



Chambre à coucher



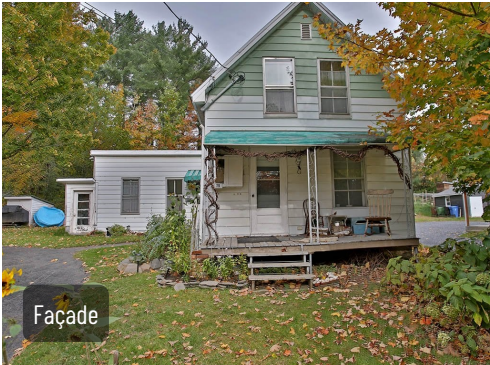
Sous-sol



Sous-sol



Sous-sol



Façade



PHOTOS

